

## DROSSELSCHIEBER

Drosselschieber sind Absperrarmaturen zur Verwendung in hydraulischen Anlagen, wie Dämmen, Hochwasserentlastungsanlagen, Abflusskanälen oder Wasseraufbereitungsanlagen.

Die von Fucoli-Somepal hergestellten Drosselschieber mit quadratischem oder rundem Durchlass können in Trink- und Abwasserrohren in den Nennweiten DN 100 bis DN 1200 eingesetzt werden.

Die Schieber bestehen aus einem Gehäuse zur Befestigung an einer Wand, einer vertikal laufenden Schieberplatte sowie einer außenliegenden Gewindespindel. Die Betätigung der Spindel kann manuell oder mittels eines elektrischen oder pneumatischen Antriebs erfolgen.

Die Spindel, der Plattensitz und das Gehäuse bestehen aus rostfreiem Edelstahl AISI 303 für Trinkwassersysteme und aus rostfreiem Edelstahl AISI 316L für Abwassersysteme, um hohen Korrosionsschutz und eine längere Lebensdauer gewährleisten zu können.



**Fucoli Somepal**  
FUNDIÇÃO DE FERRO, S.A.

SEIT  
SINCE 1946

**Verschiedene  
armaturen**



### KONTROLLE DES HERSTELLUNGSPROZESSES

In den beiden in Portugal befindlichen Produktionsstätten von Fucoli-Somepal wird der Herstellungsprozess vollständig überwacht, um eine konstant hohe Qualität der Produkte sicherstellen zu können. Alle eingesetzten Rohmaterialien werden sorgfältig und nach strengen Kriterien ausgewählt. Vor der Verarbeitung werden alle Rohmaterialien in unserem Labor analysiert.

Alle Produkte werden unter Anwendung moderner, automatischer Gießprozesse aus Sphäroguss EN-GJS-500-7 (GGG-50) gefertigt.

Die mechanische Bearbeitung der Produkte erfolgt unter Einsatz der neuesten CNC-Fertigungstechnologien.

### KORROSIONSSCHUTZ

Alle Produkte verfügen über einen exzellenten inneren und äußeren Korrosionsschutz durch Epoxypulverbeschichtung mit einer Mindestschichtstärke von 250 µm.

Fucoli-Somepal beschichtet Produkte robotergesteuert, voll- und halbautomatisch in zwei unterschiedlichen Verfahren: Epoxy-Wirbel-Sinter-Verfahren und elektrostatisches Sprühverfahren.

Die Qualität der Beschichtungen wird nach den Anforderungen von DIN 30677 und GSK (RAL-GZ662) kontrolliert.

**Fucoli Somepal - FIRMENSITZ**  
Apartado 467 - Coselhas  
3001-906 Coimbra | Portugal

Tel +351 239 490 100  
Fax +351 239 490 199  
E-mail [sede@fucoli-somepal.pt](mailto:sede@fucoli-somepal.pt)

**Fucoli Somepal - ZWEIGSTELLE**  
Apartado 4 - Rua de Aveiro, 50  
3050-903 Pampilhosa | Portugal

Tel +351 239 490 100  
Fax +351 231 949 292  
E-mail [filial@fucoli-somepal.pt](mailto:filial@fucoli-somepal.pt)



[www.fucoli-somepal.pt](http://www.fucoli-somepal.pt)

PT | EN | DE

[www.fucoli-somepal.pt](http://www.fucoli-somepal.pt)



## SCHWIMMERVERTILE

Die von Fucoli-Somepal hergestellten Schwimmerventile dienen dazu, den Füllstand von Flüssigkeitsspeichern und Flüssigkeitstanks auf einem konstanten Niveau zu halten. Bei diesen Ventilen handelt es sich um Eckventile zur Kontrolle der Füllhöhe in Flüssigkeitsspeichern und Flüssigkeitstanks, die automatisch über einen externen Schwimmer gesteuert werden.

Die Armaturen sind zur Verwendung in Wasserverteilungssystemen, Wasseraufbereitungsanlagen, Kraftwerken und Industrieanlagen geeignet.

Die Schwimmerventile können sowohl über als auch unter dem Flüssigkeitsspiegel montiert werden. Sobald der eingestellte Füllstand erreicht ist, schließt das Ventil automatisch.

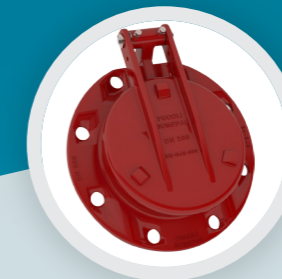
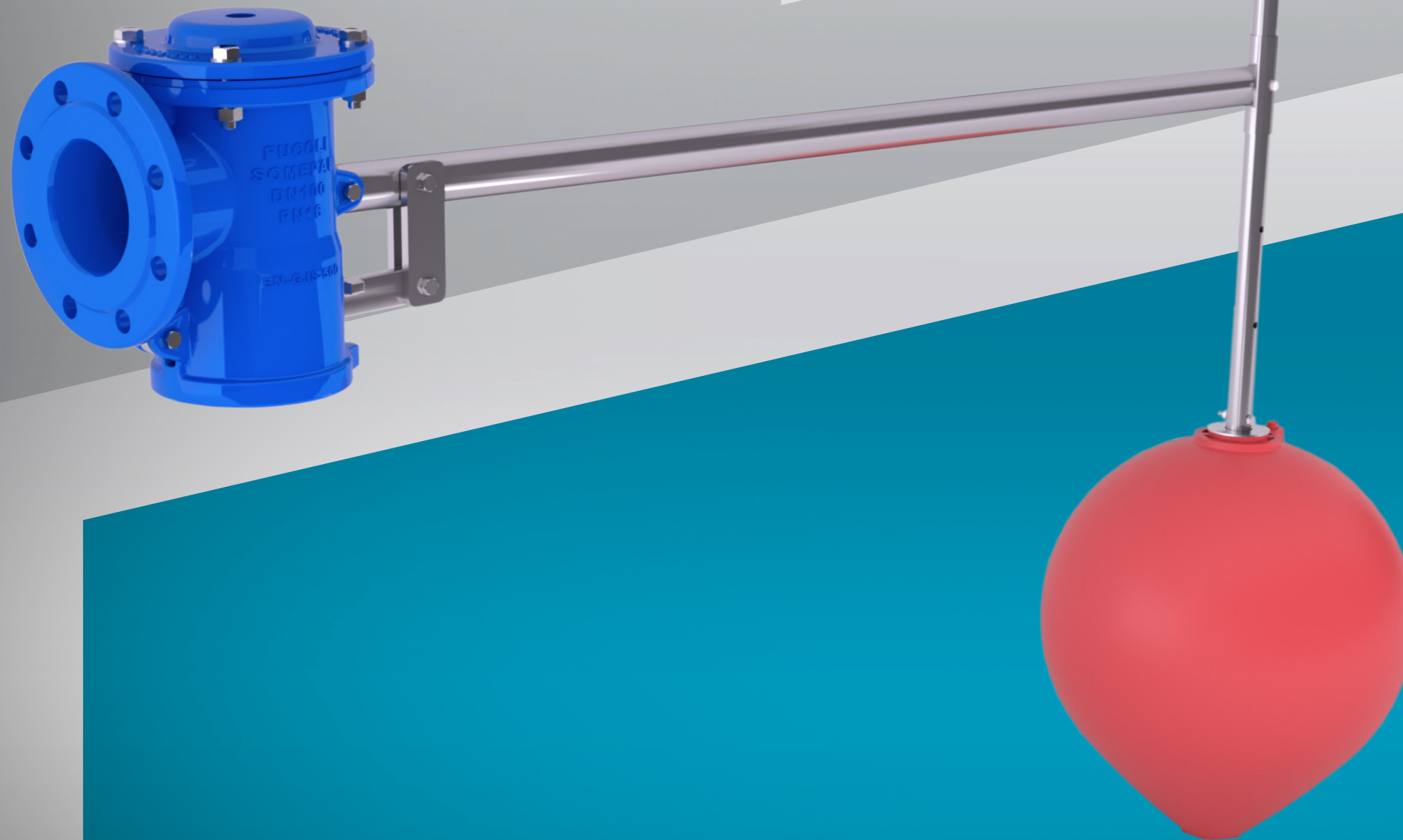
Durch das allmähliche Öffnen und Schließen der Armaturen in Abhängigkeit des Füllstands im Tank entstehen keine Wasserschläge in der Rohrleitung.

Die Schwimmerventile von Fucoli-Somepal sind in den Nennweiten DN 50 bis DN 250 für Druckstufen von PN 10 bis PN 16 verfügbar.

Die Armaturen besitzen ein Gehäuse, einen Deckel und einen Absperrkörper aus Sphäroguss EN-GJS-500-7 (GGG50) mit einer Epoxid-Beschichtung mit einer Mindestschichtstärke von 250 µm und können mit einem Schwimmer aus PVC oder Edelstahl geliefert werden.

## Vorteile

- Metall/Gummidichtung;
- Vollautomatische Funktionsweise durch Schwimmer;
- Einfache und widerstandsfähige Armatur mit geringem Wartungsaufwand;
- Beugt Wasserschlägen vor.

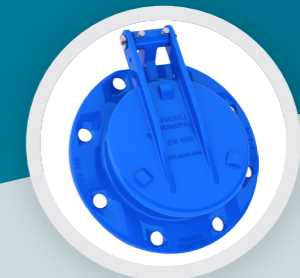


## RÜCKSTAUKLAPPE SERIE MOON

Bei den Rückstauklappen der Serie MOON handelt es sich um spezielle, von Fucoli-Somepal entwickelte Rückschlagarmaturen.

Die Klappen sind zur Befestigung an Wänden oder an Rohrleitungsenden mit Flanschen bestimmt, um den Flüssigkeitsaustritt aus Rohrleitungen/Flüssigkeitstanks zu ermöglichen und gleichzeitig den Rückfluss von Flüssigkeiten und Eindringen von sonstigen Verunreinigungen zu verhindern. Die Armaturen öffnen sich durch den Druck der auslaufenden Flüssigkeit automatisch und schließen, sobald dieser Druck wieder nachlässt.

Die Rückstauklappen MOON können in Trinkwasser-, Abwasser- und Meerwasserrohren verwendet werden und sind mit oder ohne Gegengewicht mit Flanschen nach EN 1092-2 für Druckstufen von PN 10 bis PN 25 verfügbar.



Die Klappen besitzen ein Gehäuse und einen Deckel aus Sphäroguss EN-GJS-500-7 (GGG-50) mit einer Epoxid-Beschichtung mit einer Mindestschichtstärke von 250 µm. Am Deckel befindet sich eine Einkerbung für eine Dichtung aus EPDM-Kautschuk (für Wasserrohre) oder aus NBR-Kautschuk (für Abwasserrohre).

Die Abdichtung der Rückstauklappen der Serie MOON erfolgt über eine Metall/Gummidichtung in einem Deckel mit schräg angelegtem Sitz (Neigungswinkel 8° Grad). Durch die Neigung wird sichergestellt, dass der Deckel in die Ausgangsposition zurückgeht und automatisch schließt, sobald der Druck der auslaufenden Flüssigkeit nachlässt. Dadurch kann kein Rückfluss in die entgegengesetzte Strömungsrichtung erfolgen.

verschiedene armaturen